



## Raccolta dei rifiuti solidi urbani anno 2008

### RACCOLTA FRAZIONE SECCO - UMIDO

La frazione secca viene raccolta utilizzando i sacchetti viola trasparenti. In tali sacchetti devono essere conferiti i seguenti tipi di rifiuti: imballi non recuperabili, pannolini, scarti di confezione, contenitori in cartone di liquidi alimentari (come latte, vino, succhi di frutta), lamette usa e getta, stoviglie rotte, carta oleata, musicassette e videocassette, negativi fotografici, imballaggi in genere con evidenti residui del contenuto ecc.

La frazione umida viene raccolta utilizzando i sacchetti in materiale biodegradabile perché solo quelli sono accettati dagli impianti di compostaggio e quindi consentono più possibilità di smaltimento a costi inferiori. In tali sacchetti vanno posti i rifiuti putrescibili, vale a dire scarti di cucina, pasta, pane, riso, fondi di caffè o tè, bucce, avanzi di frutta e verdura, torsoli, noccioli, gusci d'uovo, pelli d'animali, granaglie, fiori secchi, ecc. Si raccomanda di non mettere nei sacchetti rifiuti ancora caldi perché potrebbero provocarne lo scioglimento.

Altri tipi di sacchetti diversi da quelli consentiti non verranno ritirati.

La raccolta viene effettuata tutti i martedì e venerdì non festivi, CON INIZIO ALLE ORE 8.00 E TERMINE ENTRO LE ORE 13.00. I rifiuti dovranno essere collocati nel luogo di raccolta entro le ore 8.00.

Nel caso di concomitanza con festività il giorno di raccolta verrà anticipato o posticipato come da calendario.

### RACCOLTA DIFFERENZIATA DI CARTA - CARTONE - PLASTICA

I sacchi trasparenti contenenti la plastica dovranno essere posti al di fuori delle abitazioni, nel posto ove solitamente vengono depositati i sacchi del secco e dell'umido.

Possono essere conferiti nella raccolta della plastica i seguenti tipi di rifiuto purché senza evidenti residui di materiale putrescibile o pericoloso (in tal caso dovranno essere conferiti nella frazione secca):

- Bottiglie di acqua minerale, bibite, olio, succhi, latte
- Flaconi/dispensatori sciroppi, creme, salse, yogurt ecc.
- Confezioni rigide/flessibili per dolci (es. scatole trasparenti e vassoi interni ad impronte)
- Confezioni rigide/flessibili per alimenti in genere
- Buste e sacchetti per alimenti in genere
- Vaschette portauova
- Vaschette per alimenti, carne e pesce
- Vaschette o barattoli per gelati
- Contenitori per yogurt, creme di formaggio, dessert
- Reti per frutta e verdura
- Barattoli per alimenti in polvere

- Contenitori vari per alimenti per animali
- Coperchi
- Cassette per prodotti ortofrutticoli e alimentari in genere
- Flaconi per detersivi, saponi, igiene per la casa, della persona, cosmetici, acqua distillata
- Barattoli per confezionamento di prodotti vari (cosmetici, articoli di cancelleria, salviette umide, detersivi)
- Film e pellicole da imballaggio
- Scatole e buste per confezionamento di capi di abbigliamento
- Gusci, barre e chips da imballaggio in polistirolo espanso
- Reggette per legatura pacchi
- Vasi e contenitori per piante

La carta ed il cartone dovranno essere conferiti legati con spago o posti in scatoloni più grandi in modo che non possano venire dispersi.

La raccolta viene effettuata il 2° e 4° giovedì di ogni mese CON INIZIO ALLE ORE 8.00 E TERMINE ENTRO LE ORE 13.00. I materiali dovranno essere collocati nel luogo di raccolta entro le ore 8.00.

Nel caso di concomitanza con festività il giorno di raccolta verrà anticipato o posticipato come da calendario.

PER I COMMERCianti LA RACCOLTA DI CARTA - CARTONE VIENE EFFETTUATA TUTTI I GIOVEDÌ con esclusione di GIOVEDÌ 25 DICEMBRE festività del S. Natale (anticipata a mercoledì 24 DICEMBRE) e GIOVEDÌ 1° MAGGIO (non viene effettuata).

### AREA ECOLOGICA

L'area ecologica situata in Via Verdi (lateralmente al cimitero) è aperta al pubblico nei giorni di sabato e mercoledì non festivi con i seguenti orari:

SABATO	dalle ore 9.00 alle ore 12.00 dalle ore 14.00 alle ore 17.00
MERCOLEDÌ	dalle ore 14.00 alle ore 17.00

Durante il periodo 1° Aprile - 30 Settembre l'orario di chiusura è posticipato alle ore 18.00.

Possono essere conferiti presso l'area ecologica i seguenti tipi di rifiuto:

- Rifiuti ingombranti, cioè rifiuti che per dimensioni non possono essere conferiti nel normale servizio di raccolta;
- Verde vegetale, quale erba, foglie, rami, residui di potatura ecc. provenienti dalle utenze domestiche;
- Carta e cartone, in alternativa al servizio di raccolta quindicinale
- Rottame in genere purché non si tratti di autoveicoli o motocicli
- Beni durevoli quali frigoriferi, televisori, computer, lavatrici, lavastoviglie, fornelli di cucine ecc. Per conferire tali tipi di rifiuto è necessario munirsi di apposita autorizzazione rilasciata dall'Ufficio Tecnico Comunale nei giorni ed orari di apertura, previa presentazione di documento di riconoscimento.

Nel caso di concomitanza con festività il giorno di apertura verrà anticipato o posticipato come da calendario.

### RACCOLTA RIFIUTI URBANI PERICOLOSI (R.U.P.)

Si tratta di rifiuti che vengono definiti per natura pericolosi quali:

- BARATTOLI CONTENENTI O SPORCHE DI RESINE INDURITE
- BARATTOLI CONTENENTI O SPORCHE DI RESINE LIQUIDE
- LAMPADE AL NEON ESAUSTE
- CARTUCCE ESAUSTE DI TONER
- BOMBOLETTE SPRAY
- OLIO VEGETALE
- ACCUMULATORI AL PIOMBO
- OLIO MINERALE

La raccolta viene effettuata presso l'area ecologica il 2° e 4° sabato di ogni mese DALLE ORE 9.00 ALLE ORE 12.00.

Nel caso di concomitanza con festività il giorno di raccolta verrà anticipato o posticipato come da calendario.

### RACCOLTA VETRO - LATTINE

La raccolta è effettuata tramite contenitori dislocati sul territorio comunale. Possono essere introdotti nei contenitori vetro, lattine di alluminio ed in banda stagnata. È vietato gettare altri tipi di rifiuto o abbandonare rifiuti in genere all'esterno dei contenitori.

I contenitori, di colore verde o azzurro, sono situati nei seguenti punti:

- Via Vittorio Veneto - Parcheggio Comunale
- Via Magenta - Parcheggio nuovo
- Via Magenta - Bar Impero
- Via dell'Atleta - Centro Sportivo
- Via Nobel - Parcheggio
- Via Cavour - ang. Via Piave
- Via Dante - Parcheggio
- Via Matteotti - Parcheggio
- Via Libertà - ang. Via Porta - Parcheggio
- Via Verdi - Area ecologica
- C.so Milano - Ufficio Postale
- Viale della Repubblica - adiacente distributore AGIP.

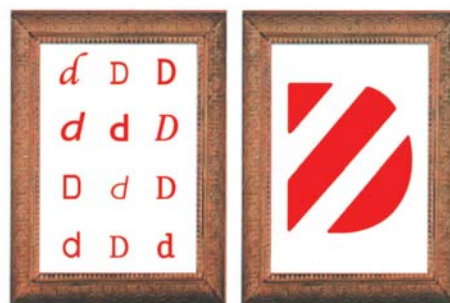
### RACCOLTA PILE E FARMACI

I farmaci scaduti vengono raccolti nei due appositi contenitori situati all'esterno della Farmacia in Via Magenta. Le pile esauste vengono raccolte in alcuni negozi e alle scuole elementari di Via Libertà. I negozi ove è possibile conferire le pile sono i seguenti:

- SUPERMARKET MASSÌ - Via della Costituzione, 14
- MOTTA ROSA MARIA - Ferramenta utensileria giardinaggio fai da te - Via Piave, 33
- HOBBY MUSICA - Dischi strumenti musicali - Via Marconi, 23
- TAGLIABUE ANGELO & c. sa - Articoli caccia e pesca - Via Monte Grappa, 18
- CLV di CORBETTA LUIGI - Negozio elettrodomestici - Via Libertà, 33
- SORMANI ANTONIO - Impianti elettrici e liste nozze - Via Vittorio Veneto, 70.



RITIRO RIFIUTI URBANI E INDUSTRIALI  
SERVIZIO CONTAINERS  
PULIZIA STRADE ED AREE INDUSTRIALI  
RACCOLTA DIFFERENZIATA  
SERVIZIO TRASPORTI CON SEMIRIMORCHI  
AUTOCOMPATTANTI



uguale,  
ma diversa

Gruppo Banco Desio  
Dal 1909